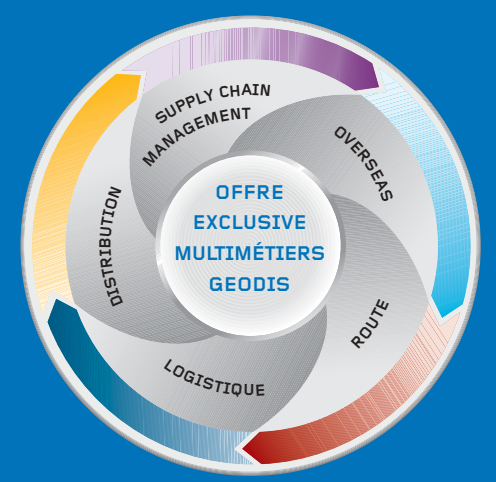




➔ **UNIVERS DU LUXE**

Contribuer au rayonnement international  
de vos marques

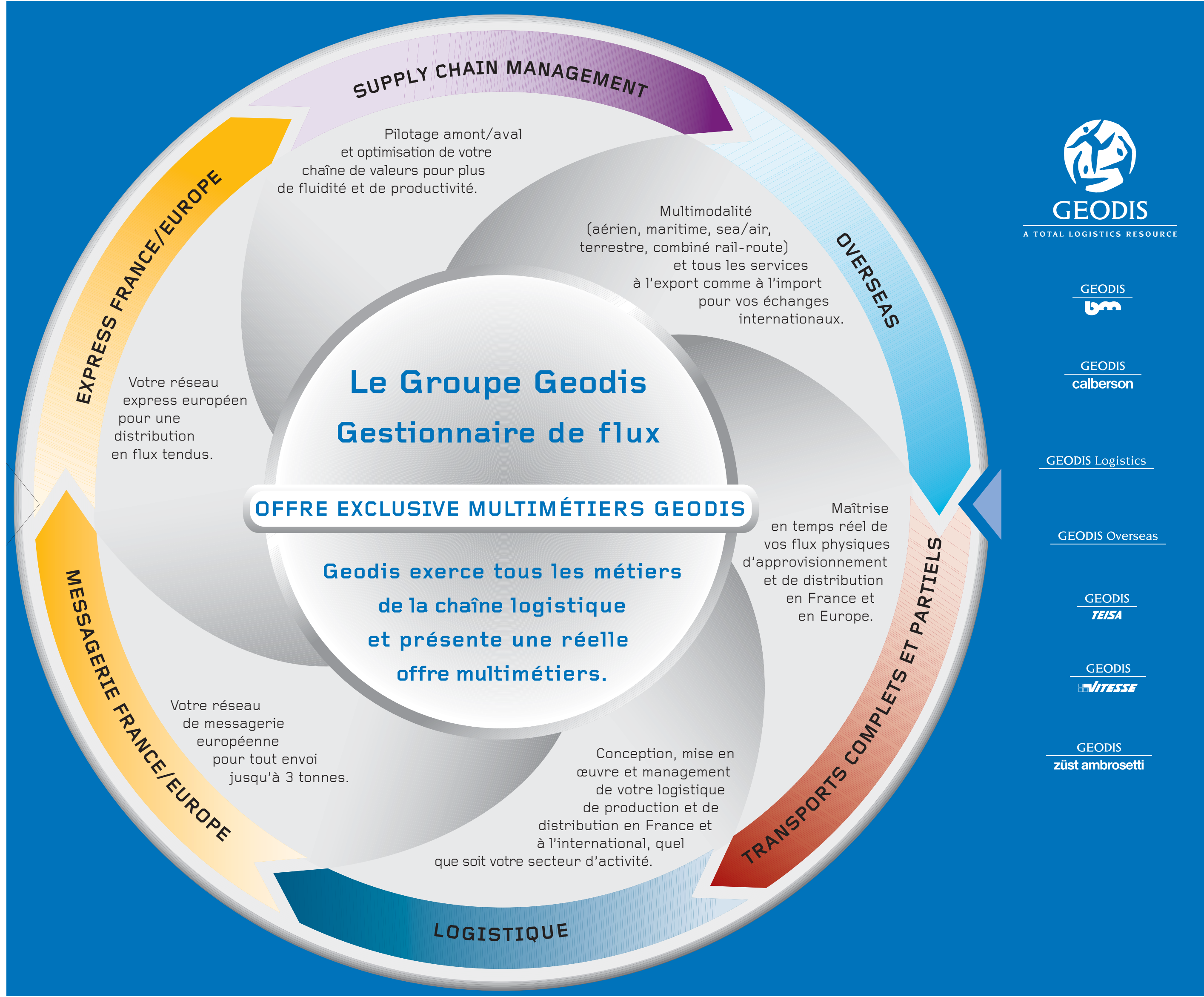


## Geodis, une offre multimétiers au service de votre logistique globale.

Gestionnaire de flux leader en France, Geodis figure parmi les tout premiers opérateurs en Europe dans l'organisation de la logistique des entreprises.

Chaque secteur d'activité, chaque entreprise a ses propres exigences, et c'est pourquoi Geodis conçoit pour chacun de ses clients des solutions spécifiques adossées à son savoir-faire global. Pilote et organisateur de la mise en œuvre en France, en Europe et dans le monde, Geodis exerce et conjugue tous les métiers du transport et de la logistique pour votre satisfaction et celle de vos clients.

- . Chiffre d'affaires : 3,22 Md€
- . Réseau couvrant 120 pays  
avec des filiales dans plus de 40 pays
- . 22 500 collaborateurs
- . 3 millions de m<sup>2</sup> d'entrepôts  
et 17 000 véhicules
- . 1 million de messages EDI  
traités chaque jour.



**SUPPLY CHAIN MANAGEMENT**

Pilotage amont/aval et optimisation de votre chaîne de valeurs pour plus de fluidité et de productivité.

Multimodalité (aérien, maritime, sea/air, terrestre, combiné rail-route) et tous les services à l'export comme à l'import pour vos échanges internationaux.

**OVERSEAS**

Maîtrise en temps réel de vos flux physiques d'approvisionnement et de distribution en France et en Europe.

**TRANSPORTS COMPLETS ET PARTIELS**

Conception, mise en œuvre et management de votre logistique de production et de distribution en France et à l'international, quel que soit votre secteur d'activité.

**LOGISTIQUE**

**EXPRESS FRANCE/EUROPE**

Votre réseau express européen pour une distribution en flux tendus.

**MESSAGERIE FRANCE/EUROPE**

Votre réseau de messagerie européenne pour tout envoi jusqu'à 3 tonnes.

**Le Groupe Geodis  
Gestionnaire de flux**

**OFFRE EXCLUSIVE MULTIMÉTIERS GEODIS**

**Geodis exerce tous les métiers de la chaîne logistique et présente une réelle offre multimétiers.**



**GEODIS**

A TOTAL LOGISTICS RESOURCE

GEODIS  
**bm**

GEODIS  
calberson

GEODIS Logistics

GEODIS Overseas

GEODIS  
**TEISA**

GEODIS  
**VITESSE**

GEODIS  
züst ambrosetti



## INNOVER : LA PLUS GRANDE TRADITION DES MÉTIERS DU LUXE

Créatif par essence, dans le cadre très strict d'une qualité de haut niveau, vous imaginez un univers unique pour vos clients. Créer du rêve autour des parfums, des arts de la table, des accessoires de mode, de la maroquinerie, des vins et spiritueux... constitue le cœur de votre métier. Pour autant, vous ne négligez aucun autre atout de différenciation, comme la réactivité et le contrôle de votre distribution.



Si votre secteur du luxe puise son énergie dans un patrimoine très riche - savoir-faire artisanal, tradition, image, art de vivre - vous savez cependant capter toutes les sources de développement potentielles, partout dans le monde, pour assurer le rayonnement de vos marques. Acteur économique majeur, sensible aux évolutions conjoncturelles internationales, vous constituez ainsi un moteur essentiel de l'économie nationale et de ses échanges extérieurs.

Concentrée sur ses marques stars, la croissance de votre secteur passe par la création, l'innovation, la sélectivité, le prestige, et bien sûr la valorisation de votre image. Ces critères d'exigence spécifiques au monde du luxe revêtent un triple objectif :

- > fidéliser une clientèle historique partageant votre éthique de l'exception, de la beauté et du haut de gamme,
- > séduire de nouveaux profils sensibles à votre sens de l'esthétisme,
- > pérenniser un capital à la fois artistique et industriel et toujours hors du commun, tout en garantissant son authenticité.





Créativité, innovation marketing, dynamisme commercial et distribution parfaite constituent les leviers de vos ambitions. Vous rendez ainsi vos créations plus désirables et désirées aux yeux d'esthètes privilégiant des articles exceptionnels mais toujours disponibles. C'est votre meilleure stratégie pour valoriser vos marques sur de nouvelles zones géographiques et séduire de nouveaux clients.

## L'ESPRIT D'UNE MAISON DE LUXE SE RETROUVE CHEZ LES PARTENAIRES QUI VOUS ENTOURENT.

### ■ Imagination et créativité

En croyant en la beauté absolue et en la force de l'imagination, vous concevez des collections innovantes et transformez la matière en objet d'exception, parfum délicat, délice des papilles ou plaisir des yeux. Ce sens artistique extrême est au cœur de votre dynamique d'excellence et de modernisme : votre partenaire logistique se doit d'être l'un de vos ambassadeurs.

### ■ Qualité et noblesse

Votre vocabulaire exclut le terme "banalisation". Chaque matière, rigoureusement choisie, vous inspire un travail d'exception associant tradition du "bel ouvrage" et process industriels de haute technologie. De la sélection des produits à la sélectivité des points de vente, la qualité absolue guide vos actions. Dans son domaine, votre partenaire logistique doit partager cette réalité quotidienne.

### ■ Pérennité et notoriété

Depuis de nombreuses années - voire des siècles pour certaines maisons - le sens de l'unique maintient l'univers du luxe à la pointe de la création. Intemporel, hors mode et en même temps créateur de modes, vous lancez les tendances et inscrivez ce patrimoine vivant dans l'avenir. Votre partenaire logistique, aussi pérenne et reconnu que vous, doit contribuer au rayonnement de vos marques.

### ■ Proximité et présence internationale

Le luxe "à la française" séduit le monde par sa richesse culturelle et artistique, mais aussi par son adaptation à la culture et aux goûts d'une clientèle prestigieuse. Cette attention et cette qualité de service unique, personnalisée et identique en tout point du globe, vous permettent de réaliser plus de 80 % de chiffre d'affaires à l'export ! Votre partenaire logistique doit disposer d'une implantation internationale à la hauteur de vos ambitions.



## À L'ÉCOUTE DES BESOINS DE VOS CLIENTS



### ■ Élément fédérateur de votre Entreprise : l'innovation

Intimement liée à l'aspect créatif de votre métier, l'innovation se retrouve à chaque niveau décisionnel. Si vous êtes des "magiciens" pour vos clients, vous n'en avez pas moins le sens des réalités !

- › Adaptation et accélération des synergies entre structures pour éliminer les coûts redondants.
- › Renouvellement de vos moyens de production pour accompagner le développement de vos marques à l'international.
- › Optimisation et valorisation de votre circuit de distribution sélective pour répondre à vos nouveaux enjeux.
- › Mise en place d'une organisation logistique industrielle optimisée préservant le caractère unique de vos produits.

### ■ Votre chaîne logistique, un réel atout de développement

De nombreuses entreprises de votre secteur repensent leur chaîne logistique au travers d'ambitieux projets. Cet intérêt répond aux nouveaux impératifs de vos marchés :

- › Pression sur les marges opérationnelles : croissance de vos investissements Recherche & Développement, Marketing et Communication.
- › Développement de nouveaux formats de distribution et techniques inspirées de la distribution : planification des approvisionnements, flux tirés...
- › Extension du nombre de produits et de marques qui accentue les problématiques logistiques.
- › Internationalisation des sources d'approvisionnements et des marchés qui complexifie les circuits.

### ■ L'excellence opérationnelle au service de l'excellence de vos produits

Le concept de supply chain management confirme le rôle essentiel de la logistique comme facteur de différenciation. Vous recherchez un partenaire international puissant et innovant partageant votre vision stratégique du développement et votre quête de l'excellence. Expert métier maîtrisant les contraintes de l'univers du luxe, il doit agir en force de proposition et de réalisation et vous proposer les meilleurs choix techniques.



Partenaire privilégié des industriels du luxe, Geodis est reconnu comme un spécialiste du secteur : parfumerie, cosmétiques, arts de la table, accessoires de mode, maroquinerie, vins et spiritueux, gastronomie, cristallerie d'art, porcelaine, orfèvrerie... Notre expérience opérationnelle nous permet de concevoir une approche particulière pour élaborer et développer avec vous les solutions logistiques spécifiques les plus performantes.

**CRÉER DE LA VALEUR EN CONJUGUANT  
EXPÉRIENCE ET MÉTHODOLOGIE PROJET.**



# UNE MAÎTRISE GLOBALE DES MÉTIERS DE LA CHAÎNE LOGISTIQUE



## ■ Approche experte et maîtrise de votre marché

Nos experts, issus de votre secteur ou formés aux spécificités des produits de luxe, ont bâti avec vous une méthodologie éprouvée.

### .....> L'ingénierie logistique "Articles de Luxe"

Responsable de l'application du cahier des charges et de son évolution, nous vous dédions un interlocuteur unique qui mobilise et anime les ressources requises pour la mise en œuvre de votre projet logistique. Une équipe d'experts intervient à vos côtés en véritable force de réflexion et de proposition. La plus grande confidentialité est respectée : études, solutions, planning, cahiers des charges.

### .....> La flexibilité logistique "Articles de Luxe"

Chaque client est différent, Geodis apporte des solutions sur mesure et évolutives :

- > Logistique sur site client, sur site dédié ou sur plate-forme multiclients.
- > Informatique client ou Geodis, interfaçable ou déportable chez le client.

## ■ Des services créateurs de valeur

Sécurité, précision et fluidité : toutes nos solutions logistiques sont fondées sur l'utilisation de systèmes d'information permettant de garantir la qualité, la sécurité et la traçabilité des flux.

### .....> Logistique d'approvisionnement

- > Gestion des appels fournisseurs, dédouanement, réception, contrôle qualité.
- > Management des stocks consignés.
- > Préparation des commandes, approvisionnement des chaînes en synchronisation avec les cycles de production (2x8, 3x8, 5x8).

### .....> Logistique de distribution

- > Gestion de stock à l'unité.
- > Préparation de commande pour le client final.
- > Conditionnement particulier et unitaire.
- > Gestion des opérations promotionnelles, co-packing, customisation, services à valeur ajoutée...
- > Conception, pilotage et exécution des organisations combinant les différents modes de distribution : cross dock, merge in transit.
- > Transports spécialisés : navettes dédiées, transports sécurisés et banalisés, réassorts en urgence, dépannages intermagasins.
- > Livraison des pavillons (corners).



Sélectionner un partenaire logistique vous engage vis-à-vis de vos clients et fournisseurs. Nous accompagnons chacune de nos actions d'un réel engagement : dans un secteur aussi exigeant que celui du luxe, nous contribuons chaque jour à la qualité de votre image.

VOTRE SATISFACTION ET CELLE DE VOS CLIENTS...





### ... C'EST NOTRE ENGAGEMENT.

#### ■ Geodis s'engage :

- Nos solutions techniques et nos engagements de service sont spécifiques à vos attentes et à celles de vos clients.
- Notre système d'information intègre vos contraintes de traçabilité et de prévention de la contrefaçon.
- Nos indicateurs de performance (KPI) sont élaborés avec vous.
- Les unités d'œuvre sont toujours adaptées.
- La recherche d'amélioration de votre productivité et d'optimisation de vos flux est constante.
- Notre accompagnement géographique est assorti de solutions spécifiquement adaptées à votre problématique.
- Nos équipes de collaborateurs sont constituées d'experts opérationnels de votre secteur.

#### ■ Partage des données d'un bout à l'autre de la chaîne logistique

Pour plus de visibilité, notre expérience des interfaces entre les systèmes ERP et les systèmes d'information transport et entreposage permet un partage total des informations concernant les stocks et les flux en toute sécurité.

#### ■ Sécurisation de vos marchandises

Pour le respect de l'intégrité de vos produits, nos installations sont sécurisées :

- Process de gestion spécifique aux articles attractifs,
- Utilisation de sites et de parkings avec accès contrôlés,
- Vidéosurveillance et gardiennage des installations,
- Pose de scellés sur les véhicules...

#### ■ Qualité tout au long du processus

Nos engagements s'appuient sur la qualité des réceptions, des contrôles, du stockage, des préparations de commandes et des expéditions. Ils sont intégrés dans le programme de certifications ISO et soutenus par notre Direction de la Qualité et de l'Environnement.



L'implantation internationale de Geodis et son savoir-faire reconnu par les leaders de l'industrie du luxe constituent un réel atout pour votre activité. La culture qualité que nous partageons avec vous est une garantie supplémentaire de confiance et de performance.

EXIGENCE QUALITÉ, IMAGE, RAYONNEMENT INTERNATIONAL...



## LES "+" DE GEODIS



...NOUS VOUS APPORTONS DES AVANTAGES SPÉCIFIQUES.

### ■ Geodis, gestionnaire de flux et intégrateur des métiers de la chaîne logistique

Geodis exerçant tous les métiers de la logistique et du transport, la gestion des flux logistiques et des systèmes d'information associés est totalement intégrée dans notre offre. C'est grâce à cette maîtrise globale que nous tenons nos engagements dans le monde entier et en particulier sur vos marchés cibles en France, en Europe, en Asie et au Moyen Orient.

### ■ Gestion des urgences

Notre service express domestique livre vos clients deux fois par jour et le samedi matin. Nos acheminements dédiés répondent aux attentes de vos clients les plus exigeants.

### ■ Sécurisation du fret

Etiquetage spécifique, traçabilité des lots, traçabilité particulière du "marché parallèle", emplacements dédiés, accès contrôlés et vidéosurveillance.

### ■ Une expertise multisecteurs garante de l'innovation

Nos expertises multisectorielles nous permettent d'enrichir chaque jour nos solutions logistiques. Vous bénéficiez ainsi des innovations techniques et technologiques les plus récentes.





## Vos contacts

### ■ Nos spécialistes métiers

#### **Geodis France Geodis Calberson**

Direction Commerciale  
et Marketing France  
7/9, route des Mercières  
Port Autonome - CE 168  
92631 Gennevilliers Cedex - France  
Tél. : +33 (0)1 41 85 00 00  
Fax : +33 (0)1 41 85 00 43  
e-mail : dcmfrance@geodis.com

#### **Geodis BM**

Savoie Hexapôle - BP 22  
73420 Méry - France  
Tél. : +33 (0)4 79 88 54 00  
Fax : +33 (0)4 79 88 54 10  
e-mail : dcmbm@geodis.com

### ■ Nos experts multimétiers/multipays

#### **Geodis Solutions**

Cap West  
7-9, allées de l'Europe  
92615 Clichy Cedex - France  
Tél. : +33 (0)1 56 76 26 00  
Fax : +33 (0)1 56 76 26 57  
e-mail : dcmsolutions@geodis.com



**GEODIS**

A TOTAL LOGISTICS RESOURCE

Cap West  
7-9, allées de l'Europe  
92615 Clichy Cedex - France  
Tél. : +33 (0)1 56 76 26 00  
Fax : +33 (0)1 56 76 26 26  
e-mail : geodis@geodis.com

[www.geodis.com](http://www.geodis.com)